

弥生株式会社 インフォメーション

2021年8月20日

弥生株式会社
営業推進部

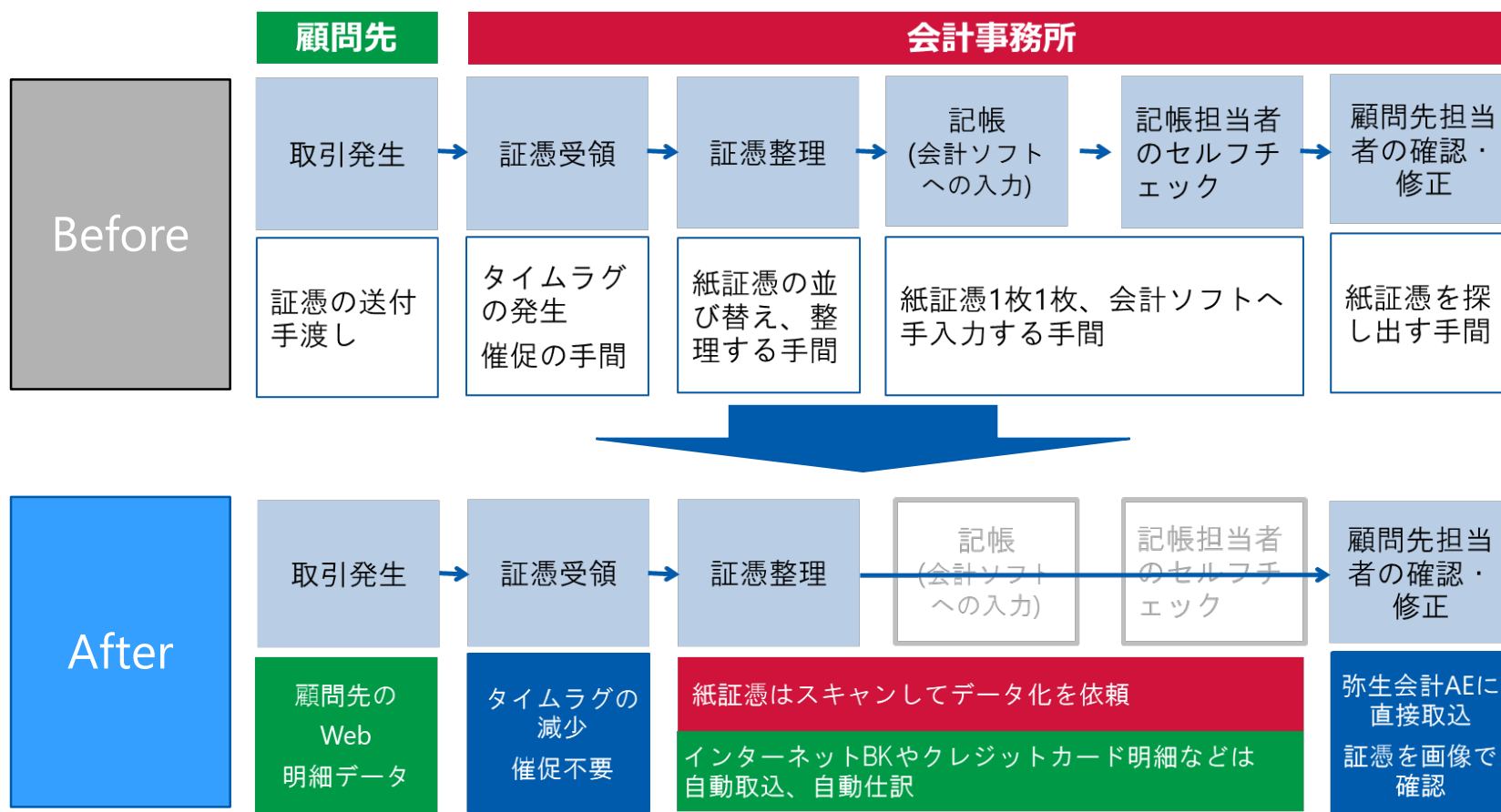
アジェンダ

1. 記帳代行支援サービスについて
2. 弥生PAPについて

1. 記帳代行支援サービスについて

記帳代行業務に時間がかかりすぎていませんか？

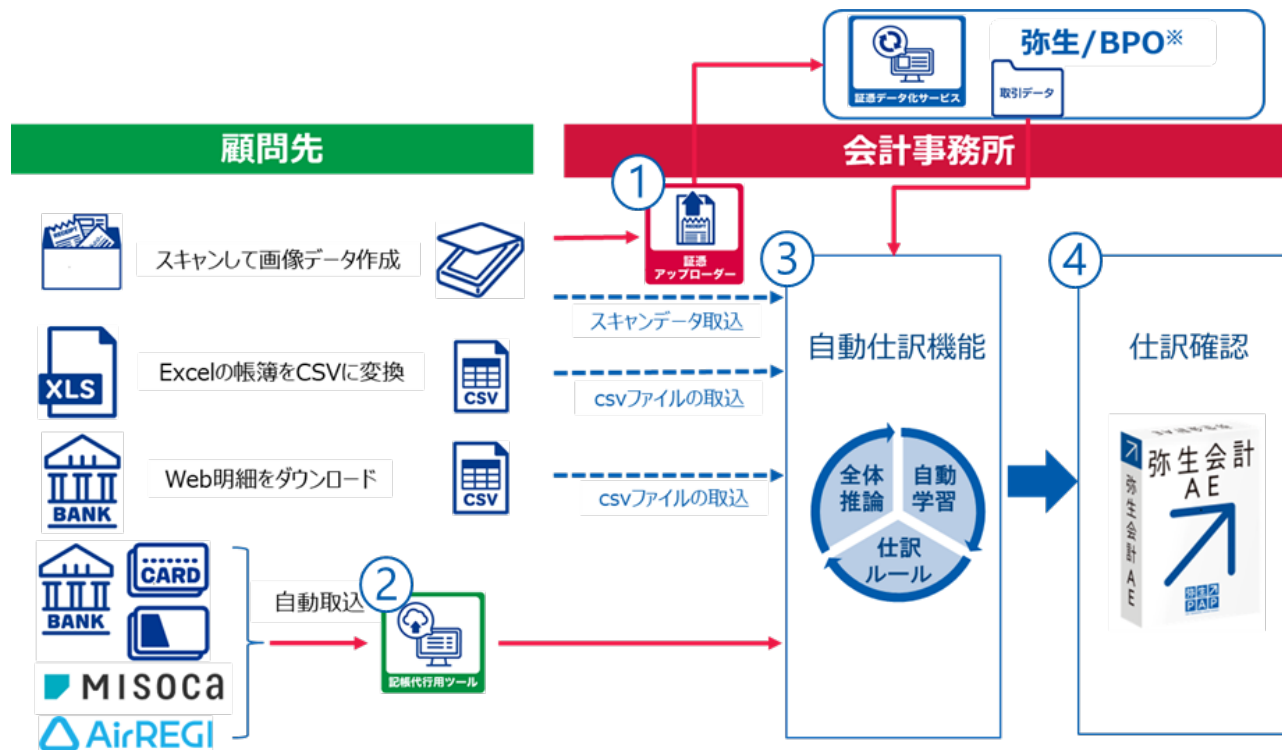
- 紙証憑を確認しながら会計ソフトへ手入力する業務プロセスでは、入力精度やスピードを高めるにも限界があります
- 入力業務の自動化によって証憑の受領から入力、確認、修正まで業務全体を効率化できます



記帳代行支援サービスのご紹介

■ 会計事務所へ「記帳代行業務の自動化」をご提供します

- ① 紙証憑をスキャンしてアップロードすれば弥生が取引データを作成
- ② 顧問先側でIBの連携設定を行うと明細データを自動で取込
- ③ 個別/全体学習の推論、ユーザー定義の仕訳ルールで科目を自動設定
- ④ 使い慣れた「弥生会計 AE」で証憑画像を見ながら仕訳をチェック



サービス品質

- 現在は 1 営業日で納品しております
 - ◆ 「紙証憑の取引データ化」について、全て1営業日で納品しています
 - ◆ 品質改善のPDCAにより99%以上のデータ化精度を維持しています

「紙証憑の取引データ化」の実績 (令和2年分申告期)

納期

3営業日以内（受付日を除く） *1
現在の納品状況：1営業日

精度

99%以上 *2

対応証憑

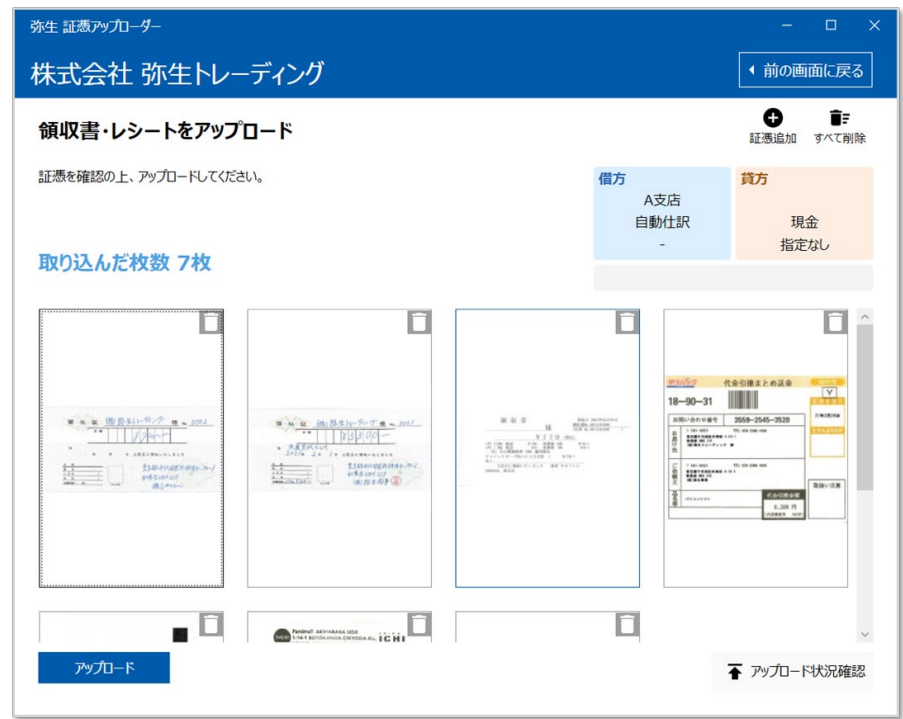
領収書、領収書(小書き入り)、受領請求書、
通帳、クレジットカード利用明細、現金出納帳

*1 18時までのアップロードいただいた場合、当日分として受付します

*2 表記揺れ等を除いた不備の発生件数から算出しています

参考) 証憑アップローダー

- スキャンした画像データを簡単にアップロードできます
 - ◆ 日付の期間指定や画像の切り抜き、除外作業も対応



参考) 証憑ビューアー

- 元証憑の画像を参照しながら仕訳が確認できます
 - ◆ 対象証憑：証憑データ化サービス / スキャンデータ取込

仕訳日記帳

期間 10 11 12 1 2 3 4 5 6 7 8 9 決 全期間

決算 付箋1	調整 付箋2	日付 伝票No.	タイプ 生成元	借方勘定科目 借方補助科目 借方部門	貸方金額 消費税額 貸方部門	摘要	借方税区分	貸方税区分
		02/12 17	[証憑]	交際費 現金	54,956 (4,996)	はかた地どり福栄組合 銀座 弥生税理士法人弥生太郎、他3: 課対仕入10% 内税		
		02/16 18	[証憑]	水道光熱費 普通預金 (595 あずほ銀行 秋葉店)	6,549	東京ガス 課対仕入10% 内税		
		02/16 19	[証憑]	水道光熱費 普通預金 (1,219 あずほ銀行 秋葉店)	13,415	東京ガス 課対仕入10% 内税		

弥生 証憑ビューアー

弥生税理士法人 弥生太郎、他3名

2021/02/12 21:44:06

令真斗又訂正

様

小計 ¥49,960

外税10%対象額 ¥49,960

10% ¥4,996

合計 ¥54,956

お釣り ¥0

上記正に領収いたしました。

但し、
お食事代として

はかた地どり福栄組合 銀座
03-3569-2831

INTGZRUNLMZDPDQEWDER5L52JOA
印刷: 2021/02/12 21:44:26

デュアルディスプレイなら弥生会計と証憑ビューアーを別ウィンドウで表示も可能

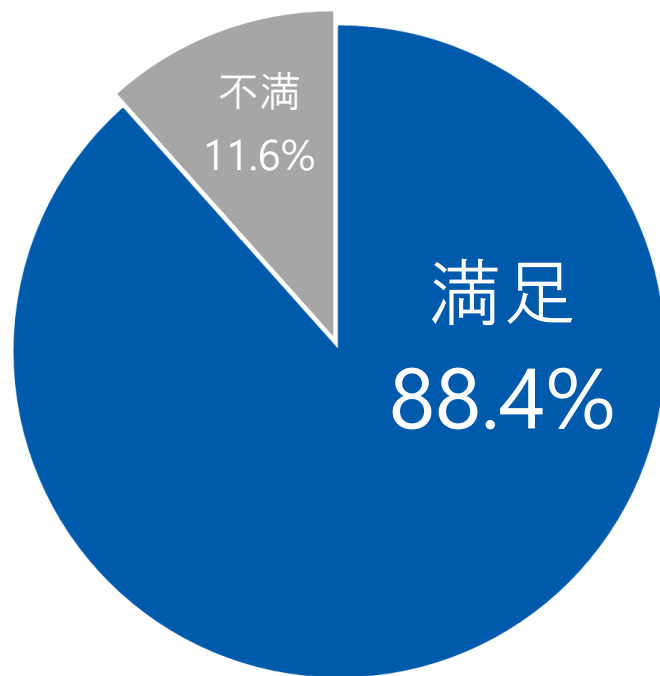
弥生会計 + 証憑ビューアー

ご利用事務所の声

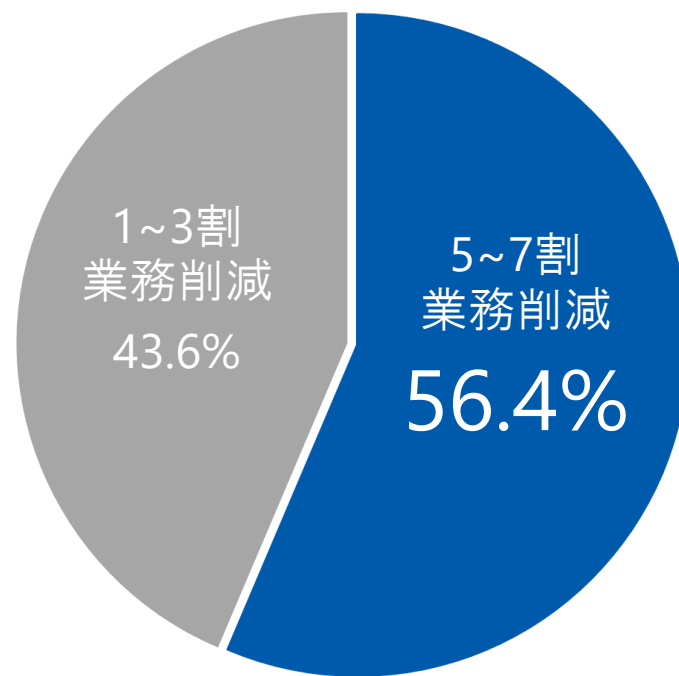
■ 高い導入効果を実感いただけています

- ◆ 自動仕訳機能の活用で、手入力と比較して入力時間を削減できた
- ◆ 証憑ビューアーを使うことで、手元で証憑を探す時間を削減できた
- ◆ 削減できた時間をどう有効活用するか各職員が考えるようになった

記帳代行支援サービスの満足度



記帳業務の削減効率



詳しくは弊社セミナーにご参加ください

- 「記帳代行支援サービス」・「スマート取引取込」新機能ご紹介セミナーをオンライン、各会場※にて開催
 - ◆ 弥生PAP会員向けの限定セミナーです
- セミナーご案内ページ
<https://www.yayoi-kk.co.jp/pap/member/seminar/efficiency.html>
- 証憑データ化サービスのご紹介、活用シーン、おすすめの運用方法をご案内します
 - ◆ 紙証憑のデータ化
 - ◆ 記帳代行用ツール
 - ◆ 証憑ビューアー
 - ◆ 付箋による自動仕訳の識別



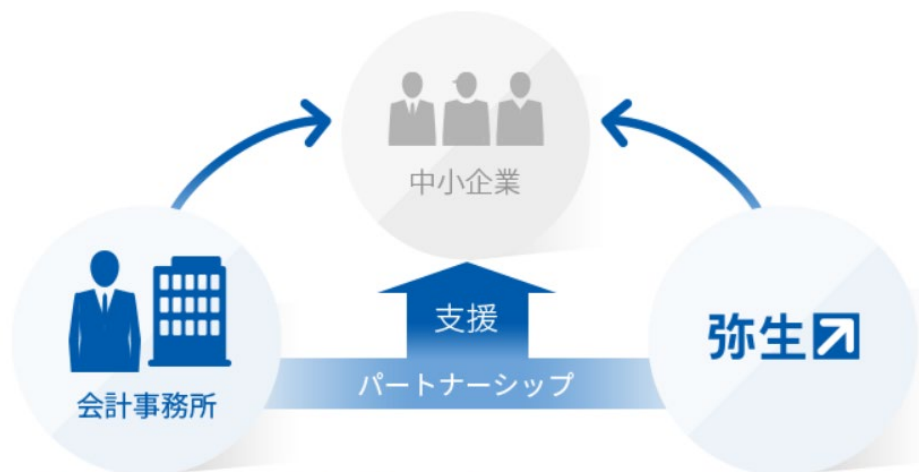
※新型コロナウイルス感染拡大の状況によっては、開催を中止させていただく場合がございます

2. 弥生PAPについて

ソフトウェアベンダーが組織する 国内最大規模の会計事務所パートナー制度です

■ 弥生PAPとは <<https://www.yayoi-kk.co.jp/pap/index.html>>

- ◆ 弥生株式会社と会計事務所がパートナーシップを組み、弥生製品・サービスを活用して、中小企業、個人事業主、起業家の発展に寄与するパートナープログラムです
- ◆ 2000年の設立以降、2021年には11,000会員を突破し、全国の会計事務所の3社に1社が弥生PAP会員です※



弥生PAP会員／中小企業・起業家／弥生がWin-Win-Winの関係になるよう、サービスを共創し、協働してまいります。



※全国税理士事務所数28,404事務所（総務省統計局 平成28年経済サンセス・基礎調査より）

幅広いサービスをご提供しております

■ 業務効率化の支援

- ◆ 会計事務所および顧問先での業務効率化を支援するための製品やサービスを提供します
 - ・ 「記帳代行支援サービス」もご提供しております

■ 顧問先拡大の支援

- ◆ 220万以上※の弥生ユーザーから、起業や資金調達などの課題により会計事務所の支援を求める事業者と弥生PAP会員の事務所との接点を設け、新たな顧問先獲得の機会を提供します（※2021年5月現在）

■ 付加価値提供の支援

- ◆ 業務効率化にとどまらず、会計事務所の提供サービスの価値を向上させるための支援サービスです

詳細はお気軽にお問い合わせください

- 弥生PAP説明会 <<https://www.yayoi-kk.co.jp/pap/about/seminar.html>>
 - ◆ 弥生PAPの入会をご検討いただいている会計事務所の皆様に個別相談形式の説明会を開催しています
 - ◆ 対面形式だけでなく、Web会議システムを利用したオンライン会議での実施形式も用意しております（説明内容は同一です）
- 弥生株式会社カスタマーセンター（03-5207-8857）

